


MAAI manuelle standard B2

Machine de pose aiguilles manuelle

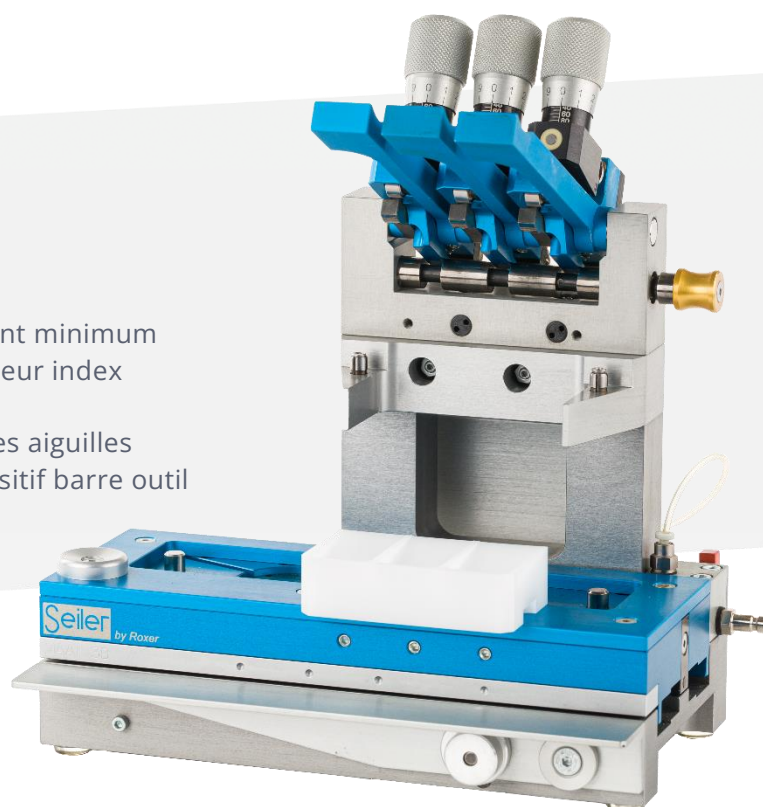
Les MAAI Manuelle standard (3B2, 4B2, 5B2, 7B2) sont des machines de haute précision pour la pose des aiguilles centrales et décentrées.

Fiche technique, 31.05.2023, V1.1

 Engineered and made in Switzerland

Fonctions machine

- Pose aiguilles centrées comme décentrées
- 4 modèles : 3, 4, 5 et 7 broches
- Pratique, fiable, efficace et d'un encombrement minimum
- Alignement parfait et précis des aiguilles sur leur index
- S'adapte à toutes les tailles d'aiguille
- Ajustement rapide de la hauteur de chasse des aiguilles
- Changement rapide de calibre grâce au dispositif barre outil



MAAI manuelle standard 3B2

Caractéristiques techniques

	MAAI 3B2	MAAI 4B2	MAAI 5B2	MAAI 7B2
Limiteur de force broche standard :	1 à 6 kg	1 à 6 kg	1 à 6 kg	1 à 6 kg
Prise aiguilles heures et minutes :	Mécanique	Mécanique	Mécanique	Mécanique
Prise aiguilles secondes* :	Mécanique	Mécanique	Mécanique	Mécanique
Prise aiguilles compteurs* :	Vacuum	Vacuum	Vacuum	Vacuum
Poids :	2,7 kg	3,2 kg	3,6 kg	4,5 kg
Dimensions (l/p/h) en mm :	175 x 109 x 197	195 x 109 x 197	215 x 109 x 197	255 x 109 x 197

*Outillages : voir fiche outillages MAAI

*Prise aiguilles secondes vacuum sur demande

*Prise aiguilles compteurs mécanique sur demande

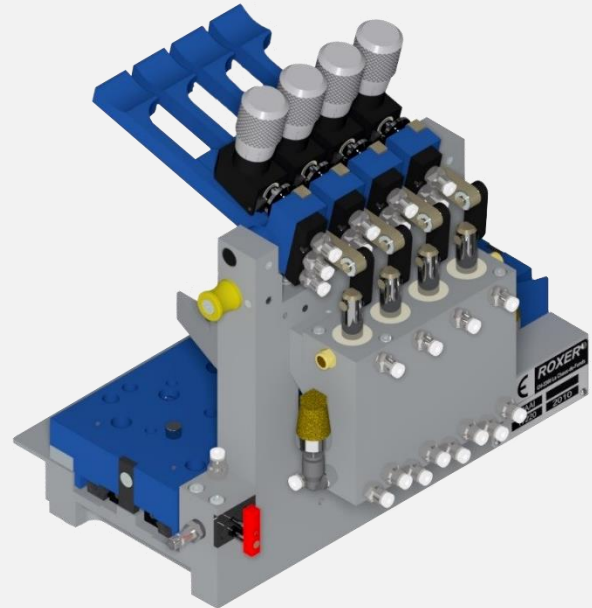
Options disponibles (avec DCF PAD)

Datomat pour saut de date

Capteur de force

Rétro-éclairage

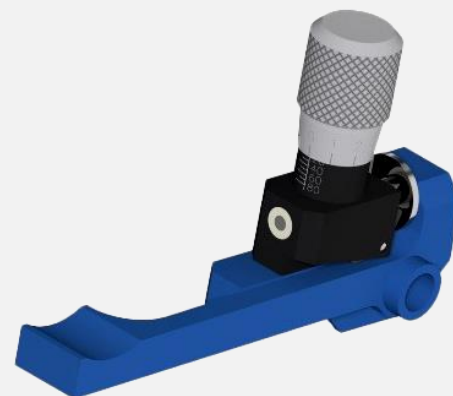
Assistance pneumatique



Permet une meilleure visibilité lors de la prise et la pose des aiguilles.

L'assistance pneumatique permet d'aider l'opérateur à chasser les aiguilles à force élevée sans que l'opérateur ne doive mettre de force sur le levier.

Limiteur de force type fusible



Le limiteur fusible est un limiteur de force réglable de 5N à 80N qui permet de régler la force maximale lors du chassage de l'aiguille.